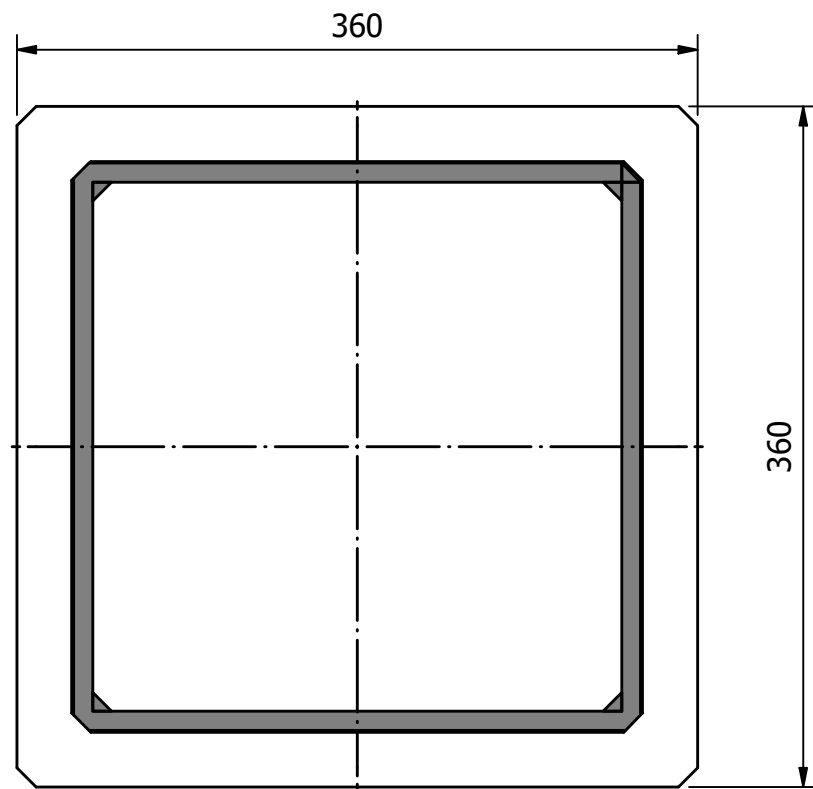
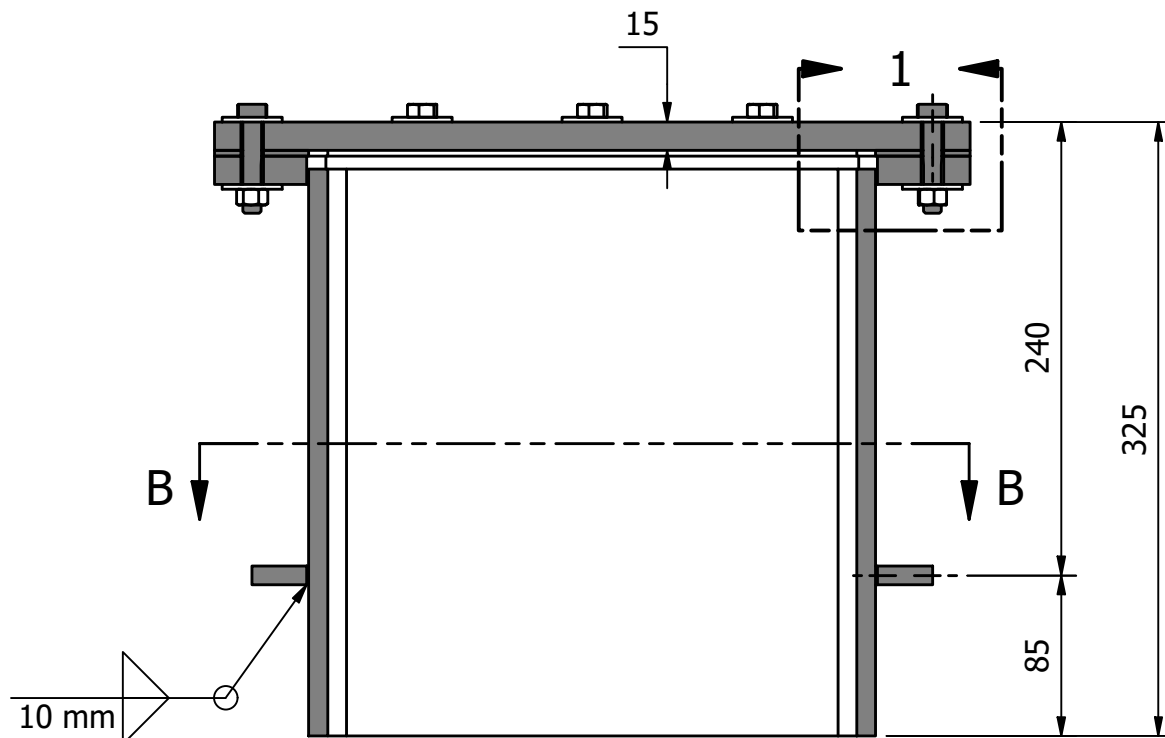


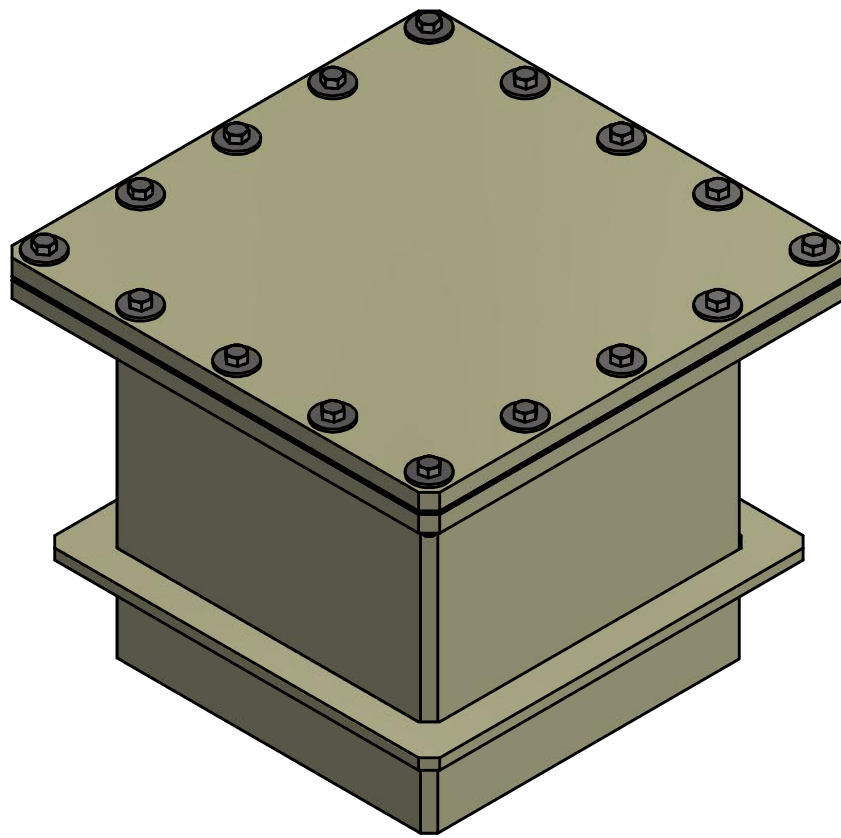
VISTA DE TOPO
ESCALA: 1:4



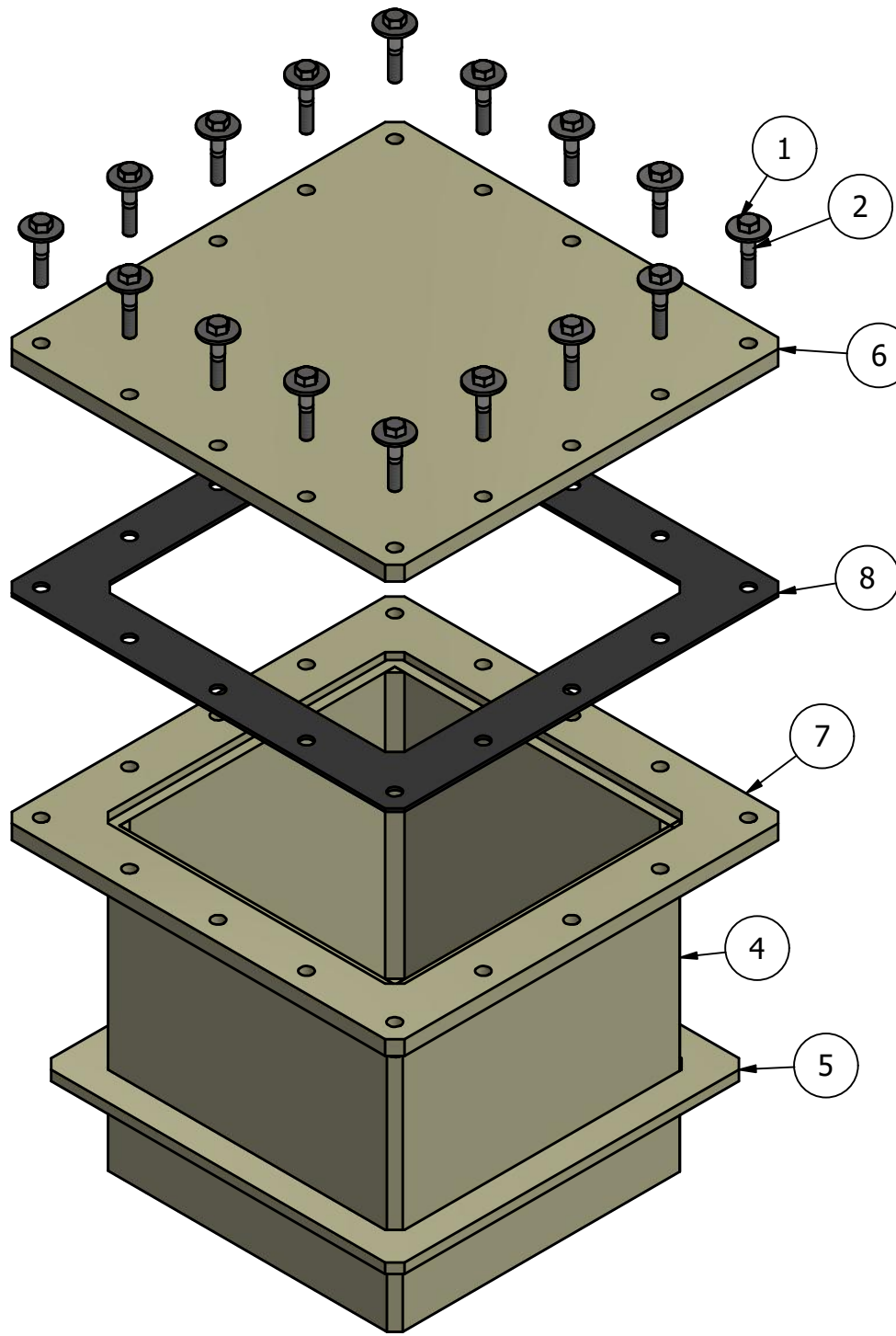
SEÇÃO B-B
ESCALA 1:4



SEÇÃO A-A
ESCALA 1:4



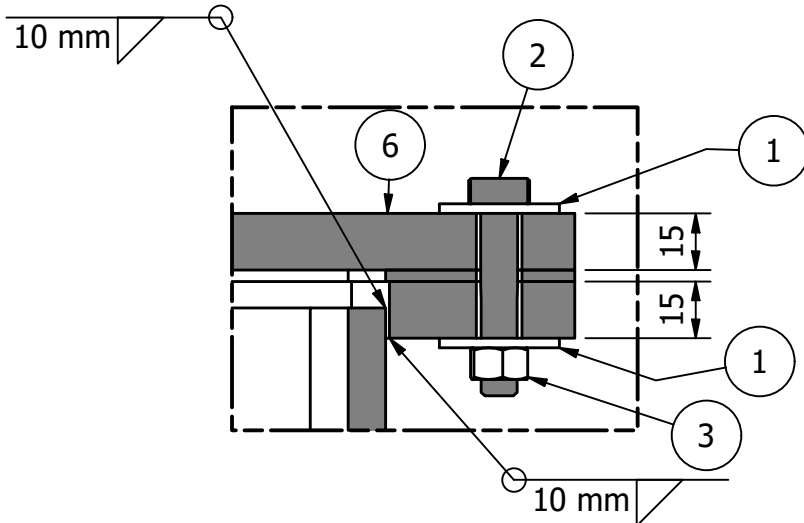
TAMPA FECHADA
ESCALA 1:5



TAMPA ABERTA
ESCALA: 1:5

OBSERVAÇÕES:




- 1) EXECUTAR AS SOLDAS COM EXTRUSORA, DE FORMA CONTÍNUA, COM OBJETIVO DE GARANTIR SIMULTANEAMENTE A RESISTÊNCIA MECÂNICA E A ESTANQUEIDADE DA TAMPA.
- 2) REALIZAR TESTE DE ESTANQUEIDADE POR 48 HORAS, COM ÁGUA NO NÍVEL MÁXIMO E AR PRESSURIZADO A 2 MCA.
- 3) EXECUTAR PRÉ-MONTAGENS CONFORME PROJETOS ESPECÍFICOS.



DETALHE 1
ESCALA 1 / 2

LISTA DE MATERIAIS			
ITEM	DESCRIÇÃO	CÓDIGO	QTDE
1	ARRUELA LISA AI ANSI B18.22.1 - 3/8 - LARGA - TIPO B		32
2	PARAFUSO SEXTAVADO AI ANSI B18.2.1 - 3/8-16 UNC - 2 POL		16
3	PORCA SEXT. AI ANSI B18.2.2 - 3/8-16 UNC		16
4	TAMPA.PP.10MM.01	DE.SAMAE.0.3.03.2	1
5	TAMPA.PP.10MM.02	DE.SAMAE.0.3.03.3	1
6	TAMPA.PP.15MM.01	DE.SAMAE.0.3.03.4	1
7	TAMPA.PP.15MM.02	DE.SAMAE.0.3.03.5	1
8	JUNTA DE VEDAÇÃO EM EPDM ESP. 3MM	DE.SAMAE.0.3.03.6	1

QUADRO DE REVISÕES				
REV	DESCRIÇÃO	DATA	ELABORAÇÃO	APROVAÇÃO
0	EMIÇÃO INICIAL	10/12/2023	E.MATSUO	

<div><p>E.MATSUO TRAT. DE EFLUENTES</p></div> <div><p>SAMAE Serviço Autônomo Municipal de Água e Esgoto Caxias do Sul</p></div> <div><p>CNPJ 26.791.064/0001-41 Fale conosco: Tel. (35) 99168-5353</p></div>	Título: DIAGNÓSTICO E PROJETOS DE BIOGÁS DAS ETE'S PROJETO EXECUTIVO - COMPONENTES GERAIS		
	Descrição: CJTO GERAL DA TAMPA DE ACESSO		
	Identificação da Área:		
	TAG da tubulação ou equipamento:	UNIDADE: mm	Projeção: 
	Código: DE.SAMAE.0.3.03.1.R0	Escala: 1:4	Data: 25/4/2024
	Responsável Técnico: Engº Elias T. Matsuo	CREA: 5061891463	Revisão: R0
	Cliente: SERVIÇO AUTÔNOMO MUNICIPAL DE ÁGUA E ESGOTO - SAMAE		
	Centro de Custo: CONTRATO Nº 3230370000		Status:
	Local da obra: CAXIAS DO SUL - RS		Para cotação SIM
			Avaliação do Cliente SIM
		Liberado para montagem NÃO	